
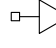


Quadro de Cargas (QD1)																	
Circuito	Descrição	Esquema	Método de inst.	V (V)	Tomadas (W)	Pot. total. (VA)	Pot. total. (W)	Fases	Pot. - R (W)	Pot. - S (W)	Pot. - T (W)	FCT	FCA	In' (A)	Seção (mm2)	Ic (A)	Disj (A)
1	TOMADAS	F+N+T	B1	220 V	12	1333	1200	R	1200			1,00	1,00	6,1	2,5	31,0	10,0
TOTAL					12	1333	1200	R	1200	0	0						0,63

Quadro de Cargas (QD2)																	
Circuito	Descrição	Esquema	Método de inst.	V (V)	Tomadas (W)	Pot. total. (VA)	Pot. total. (W)	Fases	Pot. - R (W)	Pot. - S (W)	Pot. - T (W)	FCT	FCA	In' (A)	Seção (mm2)	Ic (A)	Disj (A)
1	LABORATORIO 1	F+N+T	B1	220 V	7	778	700	R	700			1,00	0,65	5,4	2,5	31,0	10,0
2	LABORATORIO 2	F+N+T	B1	220 V	6	667	600	R	600			1,00	0,65	4,7	2,5	31,0	10,0
3	LABORATORIO 3	F+N+T	B1	220 V	8	889	800	R	800			1,00	0,65	6,2	2,5	31,0	10,0
4	LABORATORIO 4	F+N+T	B1	220 V	6	667	600	R	600			1,00	0,65	4,7	2,5	31,0	10,0
TOTAL					27	3000	2700	R	2700	0	0						0,40

Legenda	
	Quadro de distribuição - embutir a 1,50m do piso
	Tomada hexagonal (NBR 14136) - 2P+T 10 A a 0,30m do piso

Lista de Materiais	
Acessórios p/ eletrodutos	
Caixa PVC 4x2"	39 pç
Cabo Unipolar (cobre) 2,5 mm²	268,90 m
Dispositivo Elétrico - embutido	
Placa 2x4"	
Placa p/ 1 função S/ placa	39 pç
Tomada hexagonal (NBR 14136) 2P+T 10A	39 pç
Dispositivo de Proteção	
Disjuntor Unipolar Termomagnético - norma DIN 10 A	5 pç
Eletroduto PVC flexível	
Eletroduto leve 1"	59,40 m
Quadro distrib. chapa pintada - embutir	
Sem barr. - DIN (Ref. Cemar)	
Cap. 16 disj. unip.	2 pç

CAIXA EMBUTIR TOMADAS E INTERRUPTORES:
Formato: 4 x 2 Cores: Amarelo Saídas: 1/2" DN 20 e 3/4" DN 25

CAIXA EMBUTIR LUMINARIAS:
Formato: octavada 0,5 cm de Altura / 11 cm de Diâmetro / 17 Saídas
Eletroduto Corrugado Reforçado Flexível DN25 3/4

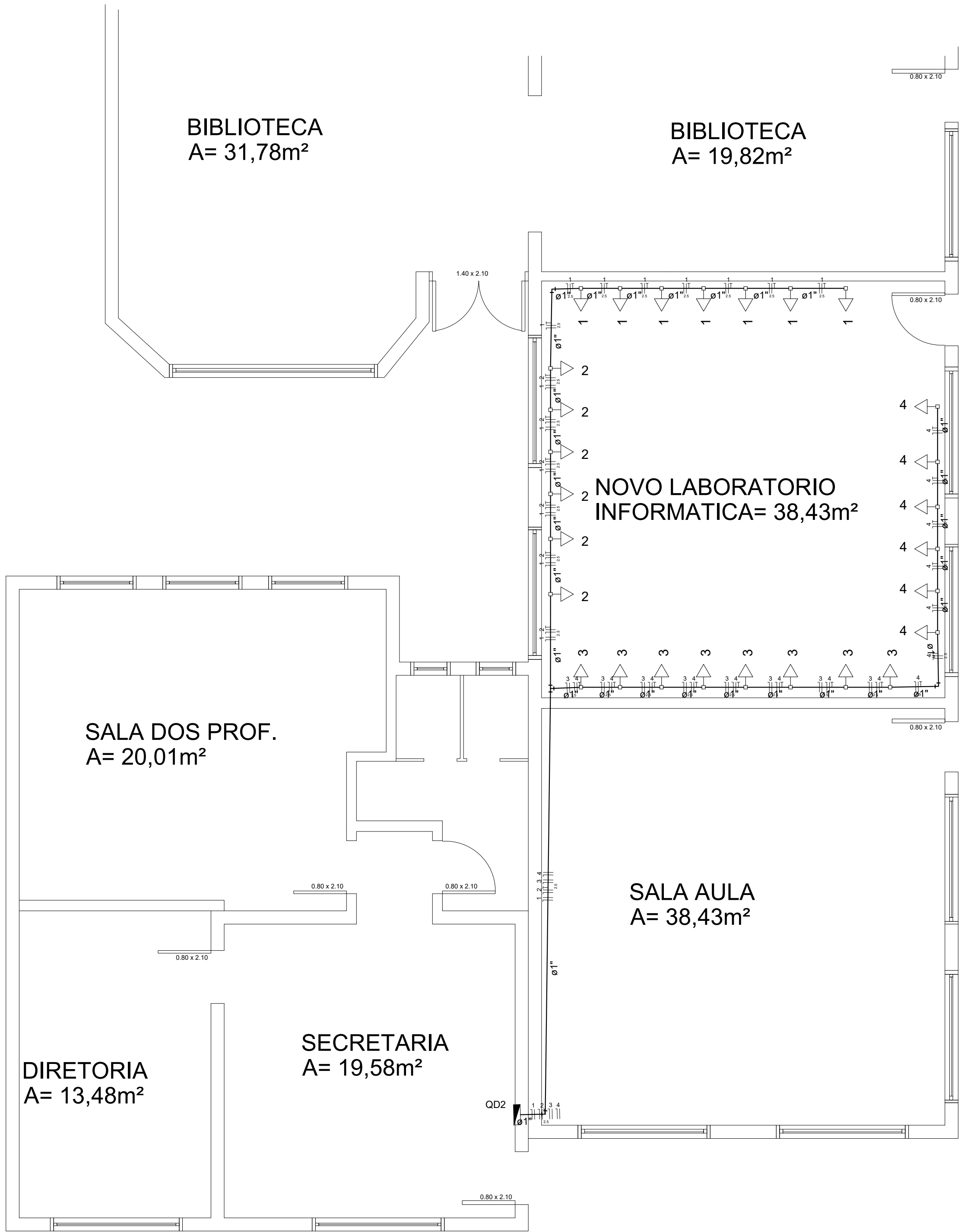
CORES DOS CONDUTORES

UTILIZAR AS SEGUINTES CORES PARA A CAPA ISOLANTE DOS CONDUTORES:

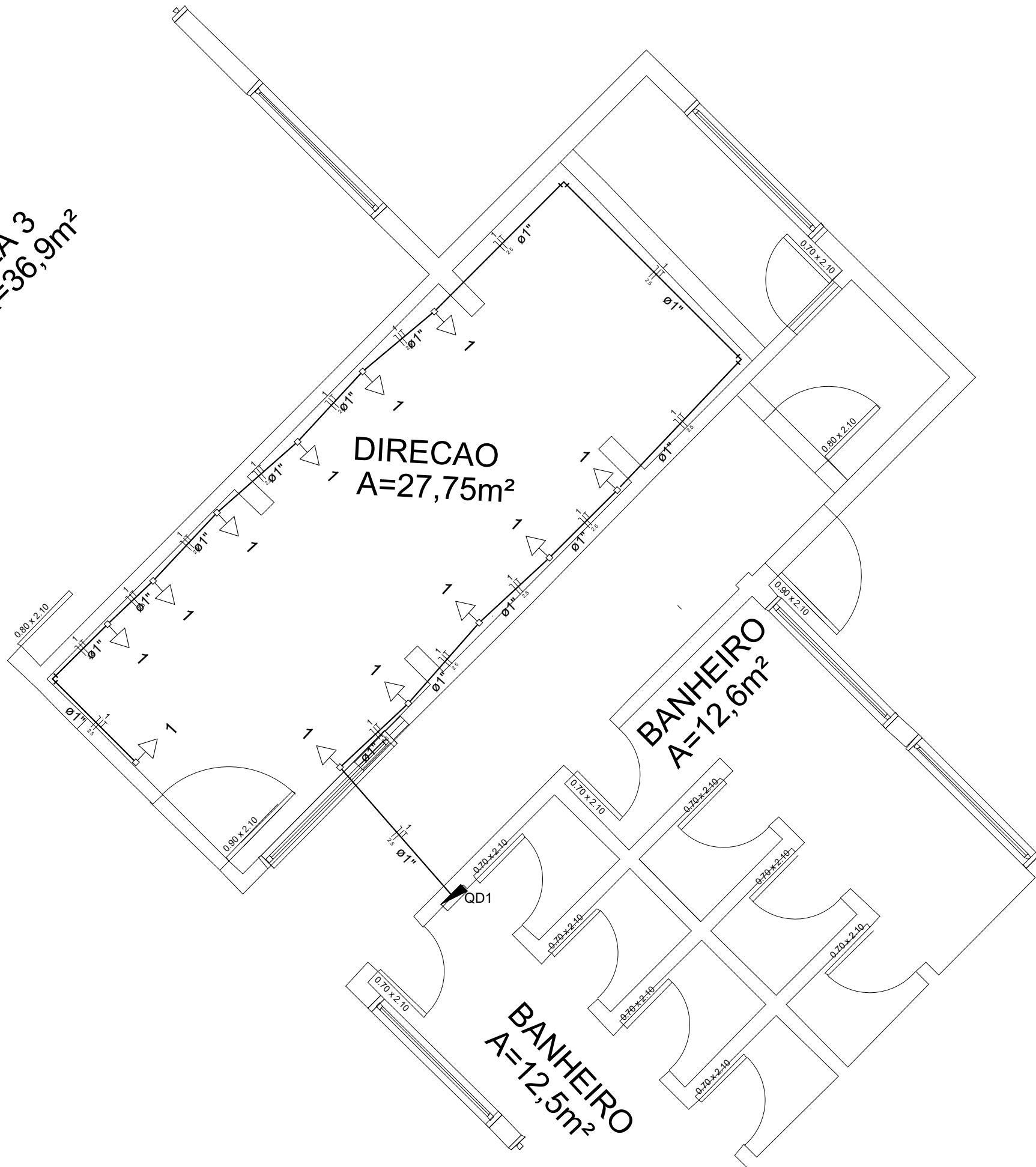
- CONDUTORES FASES: PRETA, COM IDENTIFICAÇÃO DAS FASES, ATRAVÉS DE FITA ADESIVA COLORIDA;
- CONDUTOR NEUTRO: AZUL CLARO;
- CONDUTOR RETORNO: AMARELA;
- CONDUTOR TERRA: VERDE.

NOTAS:

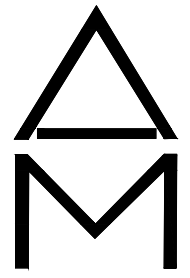
- 1- ELETRODUTO COM DIÂMETRO NÃO INDICADO, CONSIDERAR Ø 3/4"
- 2- CONDUTORES COM SEÇÃO NÃO INDICADA, CONSIDERAR 1,6mm²
- 3- TODO CONDUTOR EM REDE SUBTERRÂNEA DEVE SER DO TIPO BENTONAX, COM ISOLAÇÃO A 0,6/1kV



SALA 3
A=36,9m²



ANDRÉ MADEIRA
ENGENHARIA



(51) 98555-4410

CENTRO - GRAVATÁ - RS
WWW.ANDREMADEIRA.COM.BR
ANDRELUISMADEIRA@GMAIL.COM

PRANCHA:
E-2

PROJETO ARQUITETONICO
EMEF EDMUNDO STRASSBURGER
MUNICÍPIO DE CAMPO BOM

PROPRIETÁRIO: _____
EMEF Edmundo Strassburger

RESPONSÁVEL TÉCNICO: _____
ANDRÉ LUIS MADEIRA - CREA 179363

ELETRICO reforma

ÁREA: 538,4m²

DATA: DEZ/2021

ESCALA: 1/50